

Большинство ноутбуков MSI поддерживают апгрейд памяти, жесткого диска, SSD, Wi-fi модуля (некоторые модели поддерживают апгрейд видео карты и процессора). Пользователь продукции MSI может самостоятельно открыть ноутбук для апгрейда, нарушив гарантийную пломбу без потери гарантии от MSI.

Однако, при вскрытии ноутбук теряет свой торговый вид, что делает невозможным обращение в магазин для замены без дополнительной диагностики в установленные законом (2 недели) или магазином (специальные условия гарантии от магазина) сроки. Т.о. нарушив пломбу, пользователь сможет обратиться только в авторизованный сервисный центр (АСЦ), где для определения гарантии при нарушенной пломбе потребуются разбор с осмотром – дополнительное время на диагностику. Если АСЦ не выявит наличие механических (сколы, царапины, посторонние предметы и т.д.), химических (например, следы жидкости) или термических (например, прогар) повреждений, то ремонт будет выполнен на гарантийной основе.

Для разбора корпуса в некоторых моделях необходимо иметь навыки, поэтому, если вы не уверены в том, что можете произвести разбор, обратитесь в АСЦ: http://amigo.msi.com/MSI_service_centers.aspx

При апгрейде гарантия не распространяется на детали, приобретенные у стороннего производителя.

При наличии следов самостоятельного разбора корпуса ноутбука MSI вправе отказать в удовлетворении претензий по внешнему виду, так как неквалифицированный разбор может привести к неисправной работе механических частей ноутбука.



Пример гарантийной пломбы.



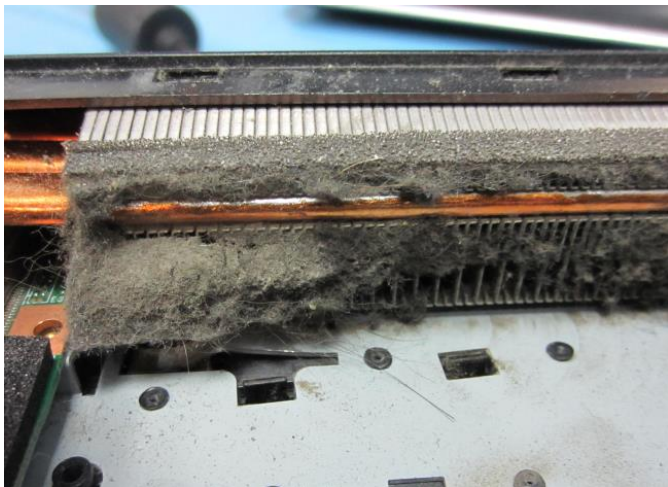
Нарушенная гарантийная пломба.



Пример наличия жидкости – отказ в гарантии



Прогар видео карты по причине нарушения правил эксплуатации.



Пример нарушения правил эксплуатации с результатом – прогар видео карты. Отказ в гарантии.

Гарантийная пломба на планшетах MSI.

Планшеты MSI (в отличие от ноутбуков) не предназначены для дальнейшего апгрейда. На планшетах MSI отсутствует гарантийная пломба, поэтому проверка на вскрытие производится методом визуального осмотра. В случае наличия следов вскрытия, ремонт автоматически переходит в не гарантийный статус. Планшеты, на которых возможна замена SSD со сложным разбором корпуса, для сохранения гарантии должны обслуживаться в АСЦ.

